

APPARTEMENT

BIARRITZ

PROCHE GARE DU MIDI



58.27 m²



Pas
d'extérieur



2



0



1



1

Prix : 516 000 €

Honoraires 5.95 % TTC à la charge de l'acquéreur. Prix net vendeur : 487 000 €

En coeur de ville, joli 3 pièces en dernier étage d'une petite copropriété. Il se compose d'un séjour avec cuisine ouverte et de deux chambres dont une en duplex. Mode de vie à pied.

Copropriété de 3 lots. Budget prévisionnel des charges courantes par an: 284 €.

DL IMMOBILIER

4, rue des Halles – 15, avenue Victor Hugo – 64200 Biarritz

05 59 26 27 24 – 05 59 24 07 07

Mail : contact@dl-immobilier.fr - Site internet : www.dl-immobilier.fr

RCS Bayonne – 813 073 780 - Adhérent SNPI 22125

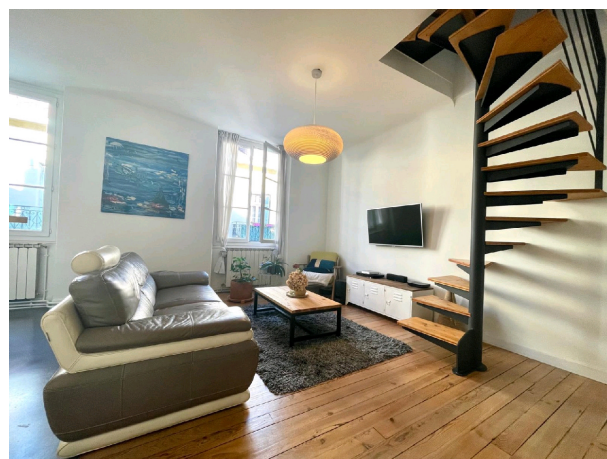
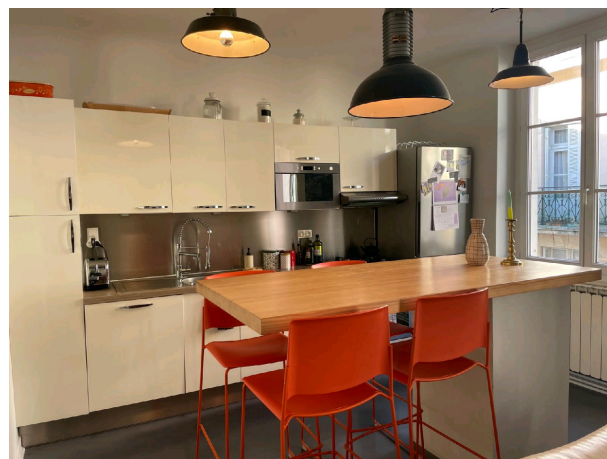
Distribution des pièces

Rez-de-chaussée

Entrée
Séjour/Cuisine
Chambre
Salle d'eau/WC

1^{er} étage

Chambre 2



Éléments complémentaires

Taxe foncière : 817 €
Charges : 24€/mois

Mode de vie à pied

Cave
2^e et dernier étage

DL IMMOBILIER

4, rue des Halles – 15, avenue Victor Hugo – 64200 Biarritz
05 59 26 27 24 – 05 59 24 07 07

Mail : contact@dl-immobilier.fr - Site internet : www.dl-immobilier.fr

RCS Bayonne – 813 073 780 - Adhérent SNPI 22125